

mini
ARADOS
Máxima Rentabilidad



OVLAC

90 AÑOS DE EXPERIENCIA

En maquinaria de trabajo de suelo

Ovlac es una **empresa familiar** dedicada, **desde 1936**, a la fabricación de maquinaria agrícola. Desde sus orígenes centró su actividad en la fabricación de arados de vertedera, siendo éste el producto enseña de la compañía durante varias décadas y aún hoy en día.

Desde hace ya varios años, la gama de producto se ha ido ampliando para incluir otros aperos **como cultivadores o gradas rápidas**, siempre dentro del ámbito del trabajo de suelo. Actualmente, **Ovlac** se halla en su tercera generación y es el **mayor fabricante español de maquinaria de laboreo**.

Ovlac exporta en torno a un 60% de su producción a más de 20 países. Mercados tan exigentes y competitivos como

Francia, Alemania o Reino Unido y también otros tan lejanos como Chile, Sudáfrica, Nueva Zelanda o China demandan actualmente los productos de **Ovlac**.

Gracias a nuestras **técnicas de construcción de última generación** y a un **departamento propio de Investigación y Desarrollo**, podemos ofrecer la máxima calidad en nuestros productos.

El **compromiso de Ovlac con la calidad** del producto que ofrece a sus usuarios finales es una tarea presente en el **día a día** de la empresa, ya que cada paso y cada decisión que se toma tiene como fin último **ofrecer al agricultor un producto fiable y del que pueda sentirse orgulloso**.





ovlac

MINI

UNA GRAN FAMILIA

El **Mini** de **Ovlac** ha sido concebido para aunar las ventajas del arado tradicional y del mínimo laboreo.

El laboreo tradicional de volteo constituye, sin duda, el mejor y más sostenible método de control de plagas. En el caso de la agricultura bio es incluso el único posible al no permitirse la aplicación de productos fitosanitarios.

El **Mini** se ha diseñado específicamente como arado superficial para poder gestionar volúmenes importantes de residuo a poca profundidad (entre 8 y 20 cm). Este volteo superficial favorece la formación de cavidades donde el aire y el agua descomponen adecuadamente la paja y la mineralizan produciendo complejo arcilla-humus que aumenta la fertilidad natural de la tierra y, por tanto, su productividad a largo plazo. Además, la acción de las rejas rompe la capilaridad del suelo lo cual contribuye a reducir la evaporación y a conservar la humedad de las capas profundas especialmente en períodos secos.

Una ventaja añadida del **Mini** es su trabajo fuera del surco lo cual evita totalmente la compactación del fondo de labor. Asimismo, el trabajo superficial del **Mini** reduce el consumo de potencia de forma más que proporcional. Trabajar a 15 cm requiere menos de la mitad de potencia que a 30 cm. Esto posibilita mayores anchuras de trabajo. Hasta un 40% más que con un arado tradicional con la misma potencia. Labor tradicional de volteo con anchuras de trabajo propias de las técnicas de mínimo laboreo.

A esta disminución de los costes de operación se suma la propia concepción del **Mini**: simple y ligero aunque -o quizás por ello- sumamente robusto.

FABRICACIÓN DE CALIDAD

El **Mini** de **Ovlac** se fabrica con materiales de máxima calidad y empleando los más modernos y precisos medios de producción. Se utilizan aceros de alto límite elástico (ALE) en todas las partes críticas. Así mismo, toda la estructura del **Mini**, bastidor, cabezal y áncoras, están soldadas por robot.

Por último, los elementos de desgaste son de la máxima calidad: puntas y rejas son forjadas y las vertederas son de acero al boro de 8 mm de espesor.



 **ovlac original**

La calidad del original. Rejas forjadas, vertederas en 8 mm...
y siempre la garantía del líder. No compre imitaciones.

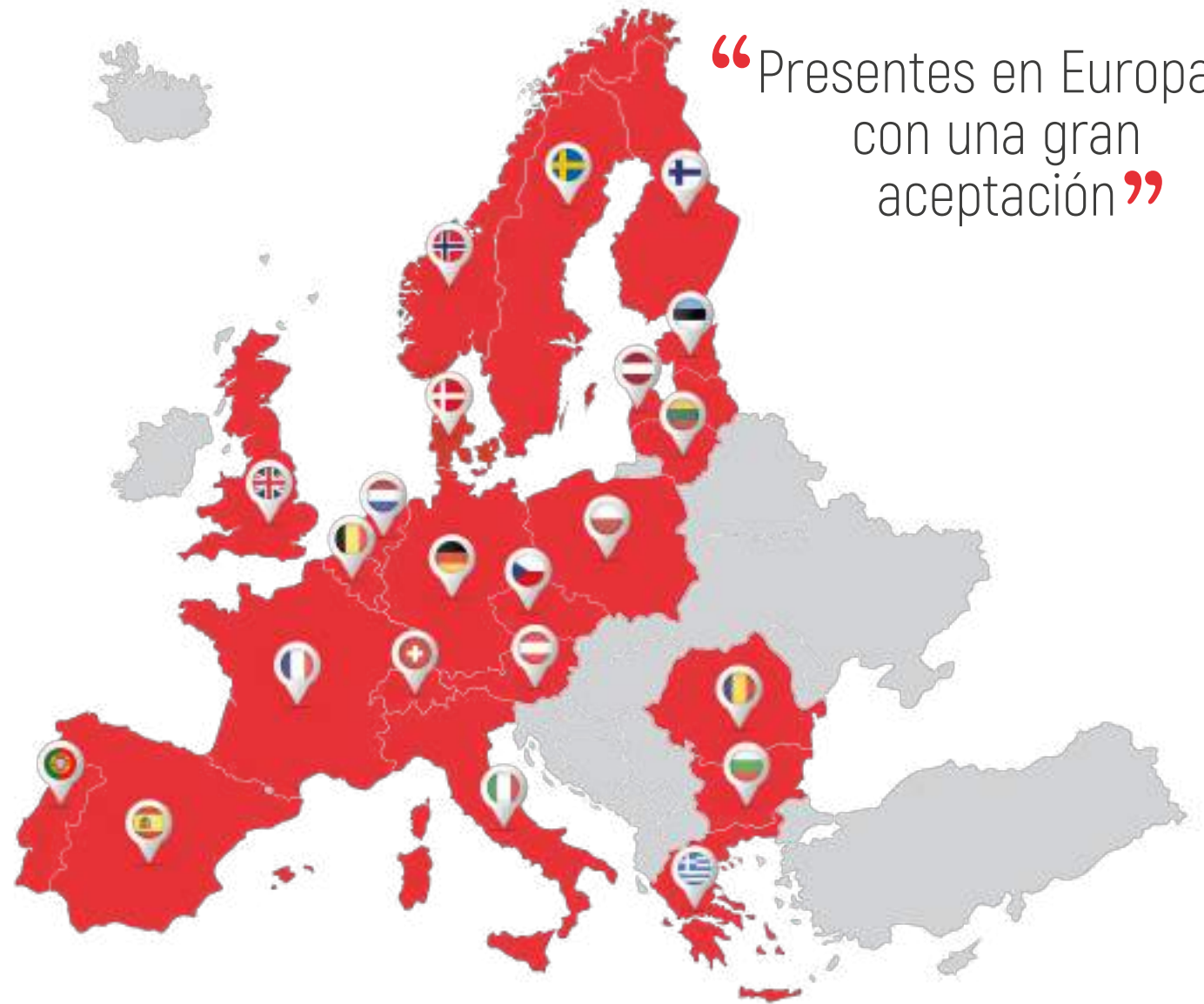




MINI ALEMANIA



MINI FRANCIA



“Presentes en Europa con una gran aceptación”

MINI FIJO

Mini BF / HF

Hay amplias zonas de Europa, especialmente en el Sur, pero también en zonas como Alemania del Este, donde tradicionalmente el laboreo se realiza con arados fijos, no reversibles. Para estos lugares, Ovlac dispone del **Mini-BF** y el **Mini-HF**. El primero cuenta con seguridad Non Stop por ballesta mientras que en el segundo la protección contra obstáculos es hidroneumática de presión regulable.



Mini HF



Mini BF



Detalle cuerpo Mini HF



Detalle cuerpo Mini BF



Plegado hidráulico opcional de los cuerpos traseros para reducir el peso en transporte o trabajar, según las condiciones, con una anchura menor.



Mini HF 8+2

Al igual que la versión reversible, la gama de **Mini fijo** se estructura en torno a tres bases: 6, 8 y 10 cuerpos. Cada una de estas bases se puede ampliar en uno o dos cuerpos más que pueden ser simplemente atornillados al bastidor principal o plegados hidráulicamente para reducir la longitud y, consecuentemente, el peso durante el transporte en carretera.



Vista en planta de las estructuras Mini-6, Mini-8 y Mini-10. Sombreada, la posición de la opción rueda trasera atornillada en lugar de la rueda trasera estándar.



MINI REVERSIBLE

Mini NF / NH

Con más de 20 años de existencia, podemos afirmar que el Mini de Ovlac es un referente en amplias zonas de Europa.

Desde las primeras unidades allá por el año 2003, se han ido introduciendo sucesivas mejoras e innovaciones fruto de la experiencia y de los comentarios que usuarios de más de 15 países nos han ido aportando.

Hoy, el Mini es una máquina con una intachable reputación en cuanto a fiabilidad y eficacia.



Detalle parte frontal



Posición de transporte



MINI NF 7+1
Holanda



Detalle Mini NF

La última versión del **Mini** reversible, el **Mini-N**, se ofrece con seguridad por tornillo fusible para zonas sin piedras (**Mini-NF**) o con seguridad Non Stop hidroneumática (**Mini-NH**) que permite regular la presión de disparo en función de las condiciones del terreno. Así, en terrenos duros o compactados se puede aumentar la presión para facilitar tanto la penetración como que el cuerpo mantenga su posición de trabajo. Por el contrario, en terrenos pedregosos podemos disminuir esta presión para evitar sacar piedras a la superficie.

La gama del **Mini-N** se estructura en torno a tres estructuras principales, 5, 7 y 9 cuerpos, que se pueden ampliar en uno o dos cuerpos que se atornillan al bastidor principal.

La base 5 se equipa con cabezal 120 con eje de 110 mm, mientras que las bases 7 y 9 incorporan el robusto cabezal 150 con eje de 140 mm de diámetro.



Detalle Mini NH



La base 5 está equipada con cabezal 120 (eje de 110 mm), mientras que las bases 7 y 9 incorporan el cabezal sobredimensionado de 150 (eje de 140 mm)

Mini-N-5



Mini-N-7/9







MINI REVERSIBLE

Mini NF / NH

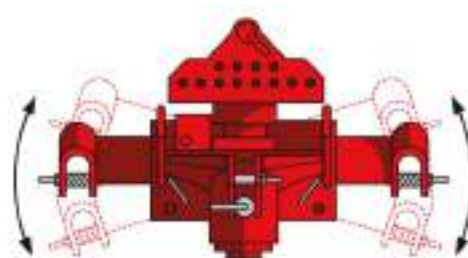
LO QUE NOS HACE ÚNICOS

El **Mini-N** está equipado de serie de nuestro sistema excepcional de enganche con balancín oscilante de corrección automática de la línea de tiro.

El enganche oscilante permite al **Mini** pivotar libremente sobre un punto de tracción central del balancín de forma que encuentra el punto de equilibrio perfecto entre la presión lateral sobre la vertedera y el paralelismo del resguardador. La corrección puede variar de $+10^\circ$ a -10° . Esta corrección varía en función de la posición del primer cuerpo.



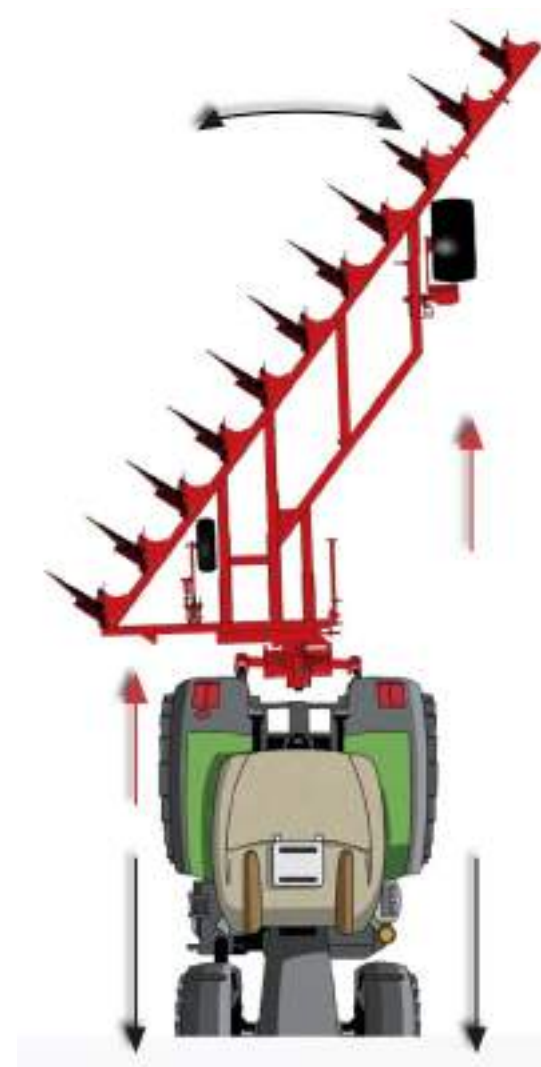
Balancín oscilante



Corrección de $+10^\circ$ a -10°



Vídeo sobre el enganche oscilante





Regulación del primer cuerpo:

La regulación de la anchura de trabajo del primer cuerpo puede ser mecánica (de serie) o hidráulica (en opción) y permite adaptar el **Mini** a la anchura de vía del tractor.

Una vez regulada, esta anchura se puede modificar para alejarse del surco o acercarse si las condiciones, como un terreno desnivelado, por ejemplo, lo requieren.

El ajuste mecánico del primer cuerpo se efectúa con la llave suministrada, actuando sobre el husillo se desplaza el cabezal. En la versión hidráulica, esta regulación se lleva a cabo mediante un cilindro hidráulico de doble efecto.



La concepción de la corredera en acero anti-desgaste de alto límite elástico es garantía de fiabilidad incluso con un uso frecuente e intensivo.

Non Stop para las condiciones más extremas:

El tirante articulado que une el cuerpo del **Mini** al bastidor principal está concebido para las condiciones más exigentes. La articulación ofrece una auténtica seguridad 3D.



MINI SEMISUSPENDIDO

Mini SF / SH



Especialmente indicado para grandes explotaciones y tractores de elevada potencia, el **Mini** también está disponible en versión **semisuspendida**. Con hasta 13 cuerpos, el **Mini SF/SH** ofrece una anchura de trabajo de 5 metros nada menos. Esto supone rendimientos de más de 3 hectáreas/hora, lo cual dice mucho en favor de su rentabilidad.

El **Mini SF/SH** se basa en la misma estructura constructiva que un arado semisuspendido fuera del surco tradicional. Para facilitar el volteo en los cabeceros, el **Mini SF/SH** cuenta con una articulación en la parte frontal que permite reducir el radio de giro y así minimizar el esfuerzo tanto sobre los brazos del tractor como sobre el cabezal del **Mini SF/SH**. Todo está estudiado para facilitar la labor con soluciones de alcance.



Transporte



Al igual que la versión suspendida, el **Mini SF/SH** está disponible con seguridad por tornillo fusible o con seguridad Non Stop hidroneumática de presión de disparo regulable en función de las condiciones del terreno.

La regulación de la profundidad de trabajo, así como de la anchura de trabajo del primer cuerpo son hidráulicas. Estas funciones, unidas al volteo del **Mini SF/SH** y la articulación delantera, hace que sean necesarios 4 mandos hidráulicos en el tractor.

“ Rendimientos de más de 3 hectáreas/hora ”



OPCIONES



Vertedera de láminas para terrenos pegajosos. Deflector para mejorar el enterrado de residuos



Reja especial 12 cm más larga que la estándar



Rejas EcoFlow. Disponibles en versión corta o larga. Mejora el flujo de tierra en suelos huecos y pegajosos, al reducir la resistencia



Brazos fisuradores "Pan-Cracker"



Taloneras para mejorar la estabilidad de la máquina



Regulación hidráulica del primer cuerpo



Rueda de control. Disponible en 6.00*9", 200/60, 250/65, 340/55, 280/70 y 380/55



Rueda trasera de control y transporte. De gran facilidad de uso. Basta cambiar un bulón de posición. Sin necesidad de bloquear topes o soltar amortiguadores



Rueda delantera de control. Disponible en 6.00*9", 200/60, 250/65 (según modelos)



Rueda hidráulica o control/transporte 280/70 R16



Rueda de control interior (solo para Mini-N base 7 y 9)



Kit de Señalización



Bloqueo de cabezal para transporte en posición mariposa



Balancín con amortiguación



TABLA DE RUEDAS

MINI-BF/HF	6 / 6+1 / 6+2		8 / 8+1 / 8+2		10 / 10+1 / 10+2	
Tipo de rueda	Rueda delantera	Rueda trasera	Rueda delantera	Rueda trasera	Rueda delantera	Rueda trasera
6.00 X 9" 10 PR	-	0	0	0	0	0
200/60 14.5" 10 PR	-	X	X	X	X	X
250/65 14.5" 12 PR	-	X	-	X	-	X
340/55 16" 14 PR	-	X	-	X	-	X
380/55 17" 14 PR	-	X	-	X	-	X

MINI-NF/NH	5 / 5+1 / 5+2		7 / 7+1 / 7+2		9 / 9+1 / 9+2	
Tipo de rueda	Rueda delantera	Rueda trasera*	Rueda delantera	Rueda trasera*	Rueda delantera	Rueda trasera*
6.00 X 9" 10 PR	X	-	X	-	X	-
200/60 14.5" 10 PR	-	0	X	0	X	0
250/65 14.5" 12 PR	-	X	X	X	X	X
340/55 16" 14 PR	-	X	-	X	-	X
280/70 16"	-	X**	-	X**	-	X**
380/55 17" 14 PR	-	X	-	X	-	X

MINI-SF/SH	12 / 12+1	
Tipo de rueda	Rueda delantera	Rueda trasera*
250/65 14.5" 12PR	0	-
340/55 16" 14 PR	-	-
380/55 17" 14PR	-	-
500/50 17" 18 PR	-	0

LEYENDA	
0	Serie
X	Opcional
-	No disponible

* Disponible como rueda de control o rueda de control y transporte (excepto 6.00x9 " 10PR)

**Sólo disponible como rueda de control



6.00 x 9" 10PR



200/60 14.5" 10PR



250/65 14.5" 12PR



340/55 16" 14PR



380/55 17" 14PR



280/70 16"



550/50 17" 18PR

RESUMEN

3 MODELOS



Mini fijo suspendido de 6 a 12 cuerpos:
Mini-BF/HF



Mini reversible suspendido de 5 a 11 cuerpos:
Mini-NF/NH



Mini reversible semisuspendido de 12 y 13 cuerpos: **Mini-SF/SH**

3 BUENAS RAZONES



Coste de operación hasta un 40% más bajo que con un arado tradicional.



Control de malas hierbas y enfermedades sin uso de fitosanitarios.

3 SISTEMAS DE SEGURIDAD



Seguridad por fusible:
Mini-NF, Mini-SF



Seguridad Non Stop de ballesta:
Mini-BF



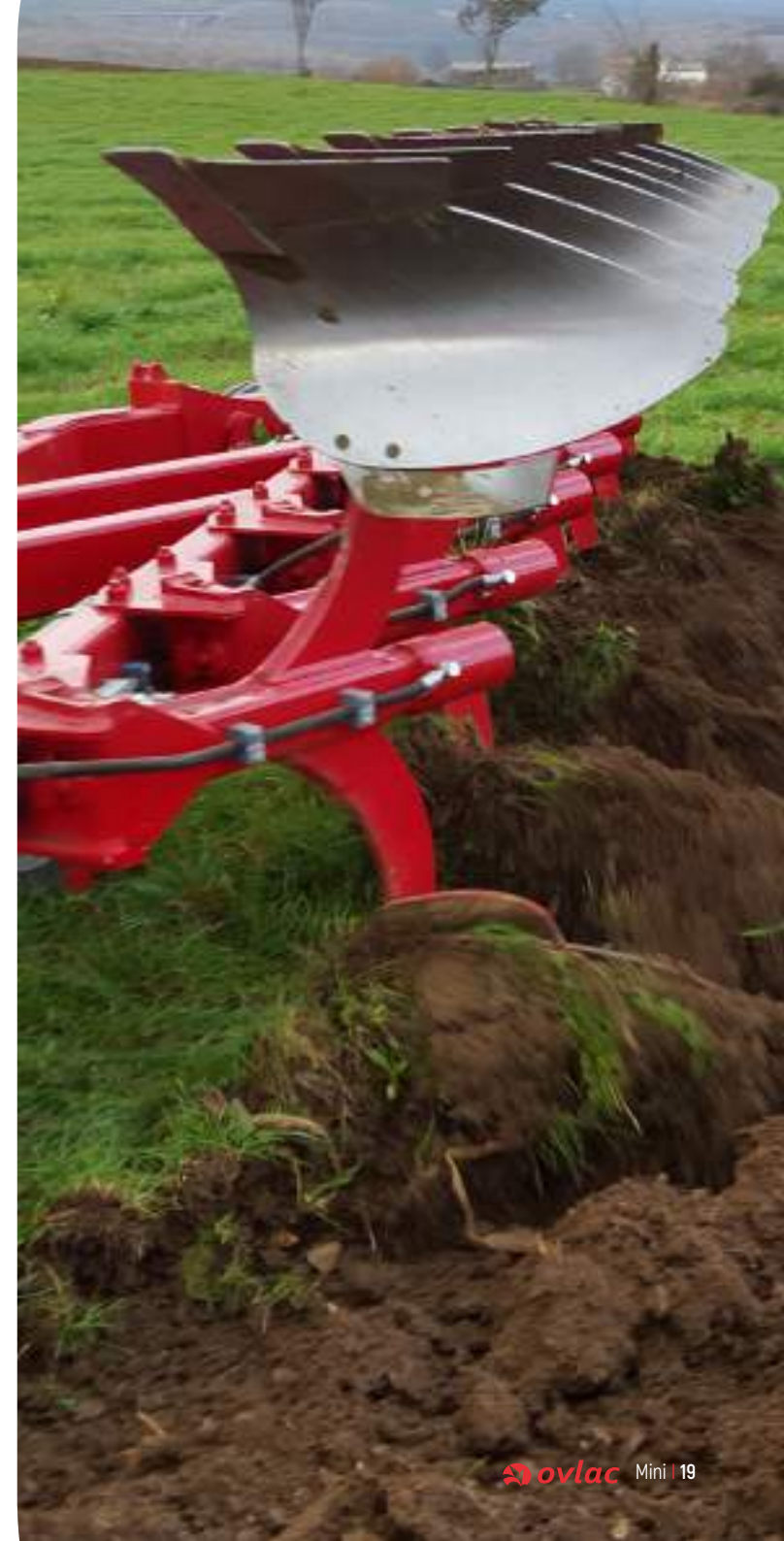
Seguridad Non Stop hidro:
Mini-HF, Mini-NH, Mini-SH



Terminado óptimo de la labor con las ventajas del volteo y la calidad del mínimo laboreo.

CARACTERÍSTICAS TÉCNICAS

	MODELO	Ancho de trabajo (cm)	Potencia recomendada (CV)	Entre cuerpos (cm)	Despeje (cm)	Peso (kg)	
						F	H
MINI FIJO	Mini 6	195	105-135			920	
	Mini 6+1	228	120-155			1.030	
	Mini 6+2	260	140-175			1.140	
	Mini 8	260	140-175			1.216	
	Mini 8+1	293	160-200	61	70	1.303	
	Mini 8+2	325	180-220			1.390	
	Mini 10	325	180-220			1.600	
	Mini 10+1	358	200-240			1.710	
	Mini 10+2	390	220-265			1.820	
MINI REVERSIBLE	Mini N 5	192	105-135			1.200	1.400
	Mini N 5+1	230	120-155			1.340	1.560
	Mini N 5+2	268	140-175			1.480	1.720
	Mini N 7	268	140-175			1.570	1.830
	Mini N 7+1	306	160-200	66	70	1.710	1.990
	Mini N 7+2	345	180-220			1.850	2.150
	Mini N 9	345	180-220			1.915	2.265
	Mini N 9+1	383	200-240			2.055	2.425
		Mini N 9+2	422	220-265			2.195
MINI SEMI SUSPENDIDO	Mini NS 12	460	250-275			3.840	4.680
	Mini NS 12+1	498	260-300	66	70	3.950	4.510





90 AÑOS DE PASIÓN POR EL SUELO



Arados



Mini



Gradas rápidas



Cultivadores



Chisel para Viñedo



Gradas para viñedo



Polígono Industrial, P-163 / 165 - 34200 - Venta de Baños

Palencia / España - Tel: **+34 979 76 10 11**

ovlac@ovlac.com - www.ovlac.com



FONDO EUROPEO
DE DESARROLLO
REGIONAL

