

MAXIDISC-II

GRADAS RÁPIDAS

Rapidez, eficacia y rentabilidad



OVLAC

90 AÑOS DE EXPERIENCIA

En maquinaria de trabajo de suelo

Ovlac es una **empresa familiar** dedicada, **desde 1936**, a la fabricación de maquinaria agrícola. Desde sus orígenes centró su actividad en la fabricación de arados de vertedera, siendo éste el producto enseña de la compañía durante varias décadas y aún hoy en día.

Desde hace ya varios años, la gama de producto se ha ido ampliando para incluir otros aperos **como cultivadores o gradas rápidas**, siempre dentro del ámbito del trabajo de suelo. Actualmente, **Ovlac** se halla en su tercera generación y es el **mayor fabricante español de maquinaria de laboreo**.

Ovlac exporta en torno a un 60% de su producción a más de 20 países. Mercados tan exigentes y competi-

tivos como Francia, Alemania o Reino Unido y también otros tan lejanos como Chile, Sudáfrica, Nueva Zelanda o China demandan actualmente los productos de **Ovlac**.

Gracias a nuestras **técnicas de construcción de última generación** y a un **departamento propio de Investigación y Desarrollo**, podemos ofrecer la máxima calidad en nuestros productos.

El **compromiso de Ovlac con la calidad** del producto que ofrece a sus usuarios finales es una tarea presente en el **día a día** de la empresa, ya que cada paso y cada decisión que se toma tiene como fin último **ofrecer al agricultor un producto fiable y del que pueda sentirse orgulloso**.





MAXIDISC

Una experiencia que resiste el paso del tiempo

La grada rápida con discos independientes es un mercado que **Ovlac** conoce bien desde hace más de 20 años. En aquel entonces, cuando la tendencia en Europa era la de una máquina con discos de poco diámetro y capacidad de trabajo limitada, Ovlac apostó por el desarrollo de una herramienta con características diferenciadas de las de otros fabricantes: la Eurodisc, con discos de 24" (610 mm) y un elemento de seguridad inédito en este tipo de producto, la ballesta. Se convirtió así en una herramienta única con capacidades extraordinarias, incluso en las condiciones más adversas.

Unos años más tarde, para completar su gama de gradas rápidas y basándose en la experiencia adquirida hasta entonces, **Ovlac** lanzó su segundo modelo, la **Maxidisc**. Una versión con seguridad por elastómeros, un ángulo de ataque menos agresivo que la Eurodisc que por tanto requiere menos potencia, y que puede admitir, tanto discos de 24" (610 mm), como de 20" (510 mm).

La **Maxidisc** se caracteriza por su diseño robusto y diáfano que garantiza un trabajo óptimo de incorporación de residuos y de preparación de lecho de siembra en todo tipo de terrenos. Tanto el sistema

de seguridad por elastómeros como los bujes de los discos son 100% libres de mantenimiento lo cual reduce el tiempo y el coste de las operaciones al mínimo.

La **Maxidisc** se ofrece en versiones suspendidas y arrastradas desde 2,5 hasta 9 m de anchura de trabajo.

I+D Y FABRICACIÓN DE CALIDAD

Ovlac sigue un proceso con varios puntos de control, que comienza con la elección de las materias primas de mayor calidad y las herramientas de producción más modernas y precisas para proporcionar un acabado perfecto. De acuerdo con esta filosofía, utilizamos aceros de alto límite elástico (ALE) en todos los puntos críticos, así como piezas de desgaste de la máxima calidad.

Ovlac realiza una constante labor de I+D para una mejora continua de sus máquinas. Fruto de este trabajo son, por ejemplo, los elastómeros patentados con retención axial, o los bujes súper robustos de diseño propio y fiabilidad contrastada.



Vídeo de Maxidisc GC

GAMA SUSPENDIDA

Espacio de sobra para moverse

La **Maxidisc-II** está disponible en versión fija de 2,50 a 3,50 m y en versión plegable de 4 a 6 m.

La gama **suspendida** resulta más práctica en las cabeceras por su maniobrabilidad lo cual redundará en un mayor ritmo de trabajo.

Uno de los factores que garantizan la penetración de una grada rápida es su peso que en el caso de la **Maxidisc** no depende de los rodillos traseros, sino de la propia estructura de gran robustez de la máquina la cual transfiere una gran carga directamente sobre los discos.

Además, para su evolución, la versión **suspendida** puede convertirse en cualquier momento en una versión semisuspendida gracias a la predisposición en su diseño.

Por supuesto, homologada para el transporte por carretera.

CARACTERÍSTICAS

- Despeje bajo bastidor 78 cm con discos de 20".
- Despeje bajo bastidor 86 cm con discos de 24".
- Distancia entre filas de 100 cm.
- Distancia entre discos de 13 cm.



Deflectores laterales con paralelogramo.



Disco de borde izquierdo para cerrar el surco formado por el disco trasero izquierdo (opción).



Peines colocados entre las filas de discos o entre los discos y el rodillo para frenar el flujo de tierra y desmenuzarla (opción).



Señalización de tráfico inalámbrica y luces LED (opción).



Ajuste hidráulico del rodillo (Opción)



La Maxidisc-II cumple con facilidad sus diferentes funciones, desde la incorporación de rastrojos hasta la falsa siembra, la destrucción de cultivos de cobertura, la limitación de la evaporación de la humedad del suelo, la nivelación de las parcelas antes de la siembra... En todas las condiciones, desde las más secas hasta las más húmedas, su diseño dará plena satisfacción por su eficiencia.



GAMA ARRASTRADA

¡Máxima eficiencia!

La gama **Arrastrada** está disponible en anchos de trabajo que van de 4 a 6 metros y siempre con tan solo 2,55 m en transporte por carretera.

Se trata de la opción ideal especialmente si se opta por rodillos de reconsolidación cuyo peso desaconseja su uso en versiones suspendidas.

Esta versión se acopla a los brazos de elevación del tractor lo cual permite un mejor control y regulación de la máquina desde el tractor.

El eje trasero de gran anchura y dotado de suspensión hidroneumática permite un transporte suave y seguro en carretera

La **Maxidisc arrastrada** cumple la normativa y las homologaciones europeas. Equipado con ruedas 500/50 de 17" de serie para el transporte y el kit de señalización.

CARACTERÍSTICAS

- Despeje bajo bastidor 78 cm con discos de 20".
- Despeje bajo bastidor 86 cm con discos de 24".
- Distancia entre filas de 100 cm.
- Distancia entre discos de 13 cm



Ruedas delanteras
200/60 14.5".



Ruedas delanteras dobles
200/60 14.5".



Peines colocados entre las filas de discos o entre los discos y el rodillo para frenar el flujo de tierra y desmenuzarla.



Deflectores laterales con paralelogramo.



Disco limitador izquierdo para cerrar el surco formado por el disco trasero izquierdo.



Ajuste hidráulico del rodillo
(Opción)







GAMA ARRASTRADA - GC

¡Devorando hectáreas!

La versión GC es una solución para grandes tractores de 250 a 500 CV. El ritmo de trabajo puede llegar a ser de 12 ha/h* gracias a las anchuras de 7, 8 y 9 m y a una velocidad de trabajo de hasta 15 km/h en función de las condiciones y el trabajo deseado.

Uno de los puntos destacables de esta versión es la posición de las ruedas de transporte hidráulicas por delante de la máquina. Estas ruedas junto con el rodillo en la parte posterior confieren una gran precisión en el control de la profundidad. La posición delantera de las ruedas evita compactar el trabajo de los discos, a diferencia de otras máquinas semi-suspendidas del mercado.

La **Maxidisc GC** está pensada para ofrecer una gran facilidad de uso a pesar de sus dimensiones. Para ello cuenta con dos sistemas de memoria, la primera en las ruedas delanteras de control, y la segunda en el ángulo de abatimiento del bastidor (función tercer punto) de forma que tras una maniobra en el cabecero se recuperan de forma automática los ajustes preestablecidos.

* Dependiendo del tipo de parcela y del suelo trabajado.



Peines colocados entre las filas de discos o entre los discos y el rodillo para frenar el flujo de tierra y desmenuzarla. (opción).



Ruedas delanteras dobles 200/60 14.5" replegables hidráulicamente para el transporte (de serie).



Deflectores laterales con paralelogramo.



Disco de borde izquierdo para cerrar el surco formado por el disco trasero izquierdo (opción).



Ajuste hidráulico del rodillo (opción).





LO QUE NOS HACE ÚNICOS

La Maxidisc ofrece una serie de características que hacen de ella una herramienta verdaderamente única.

EL CHASIS

La **Maxidisc** cuenta con un chasis verdaderamente único. Super robusto, fabricado en aceros de altísima calidad y basado en un potente bastidor central de 300*300 mm de sección.

Su diseño diáfano ofrece un gran desahogo para un trabajo sin riesgo de atascos incluso en presencia de grandes volúmenes de residuo.

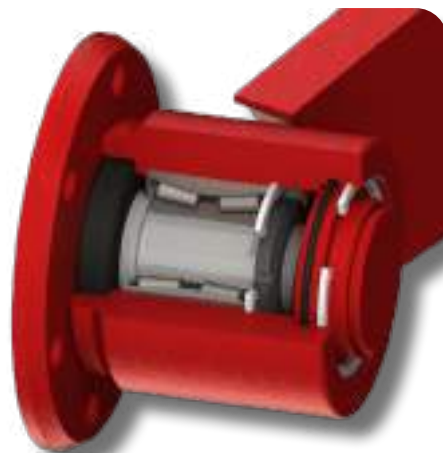


LOS BUJES

Bujes sobredimensionados diseñados por Ovlac de forma específica. Incorporan un bloque con doble rodamiento cónico de alta calidad y son 100% libres de mantenimiento.

Su disposición en la cara interna del disco permite el uso de un brazo más corto y por tanto sometido a menores esfuerzos además de procurar un alineamiento óptimo y así minimizar las tensiones laterales. Esta disposición de los bujes ofrece asimismo un mayor desahogo y mayor protección frente al roce con el terreno y las proyecciones de los discos vecinos.

El conjunto eje-plato está fabricado en una sola pieza forjada eliminando así toda soldadura.



LA SEGURIDAD

No todos los elastómeros son iguales. Ovlac cuenta con una gran experiencia en este campo y por ello la Maxidisc monta elastómeros de calidad probada y demostrada.

Cuentan además con un diseño específico (patentado) con resaltes en sus extremos para evitar el bien conocido problema en este tipo de máquinas de escape lateral. La total ausencia de elementos de giro como casquillos y bulones hace que el sistema sea 100% libre de mantenimiento.



LOS BRAZOS

Los discos de la Maxidisc se montan sobre brazos independientes lo cual aporta una serie de ventajas:

- Cada disco reacciona de forma independiente frente a los obstáculos sin alterar el trabajo de los discos vecinos.
- Mayor desahogo al no haber elementos de unión entre dos discos consecutivos.
- Toda la presión del dispositivo de seguridad se aplica a un solo disco.



LOS DISCOS

En la fabricación de la Maxidisc se utilizan materiales de la más alta calidad. Los elementos de desgaste, los discos, no podían ser menos. 6 mm de espesor y 6 tornillos de fijación para soportar las condiciones más extremas.

Su agresivo ángulo de ataque, 17° en el sentido de avance y 6,30° en sentido vertical, aseguran una alta capacidad de penetración en terrenos difíciles.



RODILLOS



Rodillo de muescas 400 mm o 520 mm (80/90kg/m)

Con pletinas muescadas en acero ALE, este rodillo agresivo nivela el suelo sin compactarlo. Ideal en terrenos no húmedos, desmenuza perfectamente y rompe los terrones de tierra y tritura la materia vegetal en la superficie. No se recomienda en condiciones húmedas y pegajosas.



Rodillo de barras 480 or 540mm (80/90kg/m)

Ideal para el laboreo, incluso en suelos ligeros o ya trabajados, realiza un buen acondicionamiento del suelo sin compactarlo. Funciona en condiciones secas o húmedas. Es el rodillo más sencillo y versátil.



Rodillo Tandem de barras 480 mm + rodillo de muescas 400 mm (150kg/m)

Combina la ventaja de laboreo de un rodillo tubular con la capacidad de desmenuzamiento del rodillo muescado. Ideal para un desterronado intenso incluso en suelos ligeros o ya trabajados. Ofrece una buena reconsolidación del suelo sin compactarlo. Funciona en condiciones de sequedad o de poca humedad.



Rodillo de ballestas 520 mm (130kg/m)

Rodillo especialmente indicado para terrenos pesados y pegajosos. Ideal para desmenuzar terrones y mezclar residuos vegetales. Se suministra de serie con rascadores intermedios ajustables.



Rodillo V-Ring 600 mm (130 kg/m)

Sus agresivos anillos en forma de V son ideales para desmenuzar y refinar la tierra a la vez que proporcionan una reconsolidación media del suelo. No se recomienda para suelos pedregosos. Se adapta muy bien en condiciones húmedas.



Rodillo de aros T o U 520 mm (140kg/m)

Rodillo relativamente ligero, el perfil T es ideal para desmenuzar terrones y residuos vegetales, no alisa ni compacta el suelo y es adecuado para suelos poco arcillosos y limosos. El perfil en U permite trabajar en suelos más pegajosos cargándose para crear un contacto tierra/tierra que evite el embozamiento. Se suministra de serie con rascadores intermedios ajustables.



Rodillo de doble disco V Profile 600 mm (200kg/m)

Rodillo compactador con una alta presión sobre el suelo, adecuado para trabajar suelos pesados. En máquinas suspendidas es necesario tener en consideración su elevado peso.

CARACTERÍSTICAS TÉCNICAS

	Discos	Tipo de Plegado	Anchura de Trabajo (m)	Anchura de Transporte (m)	Potencia* (CV)	Peso** (kg)	Despeje en el bastidor (cm)	Distancia entre discos	Distancia* entre filas (cm)	
MAXIDISC-II Suspendida	MAXIDISC-II 250	20	Fijo	2.40	3.02	80-100	1770/2020	83	13	100
	MAXIDISC-II 300	22	Fijo	3.00	3.02/3.30	90-120	1960/2235	83	13	100
	MAXIDISC-II 350	26	Fijo	3.50	3.70	110-140	2255/2580	83	13	100
	MAXIDISC-II 400-P	30	2 Partes	4.00	2.55	130-160	2425/2975	83	13	100
	MAXIDISC-II 450-P	34	2 Partes	4.50	2.55	150-180	2925/3350	83	13	100
	MAXIDISC-II 500-P	38	2 Partes	5.00	2.55	170-200	3010/3710	83	13	100
	MAXIDISC-II 550-P	42	2 Partes	5.50	2.55	180-220	3560/4085	83	13	100
	MAXIDISC-II 600-P	46	2 Partes	6.00	2.55	200-250	3885/4460	83	13	100
MAXIDISC-II Arrastrada	MAXIDISC-II 400-A	30	2 Partes	4.00	2.55	130-160	3425/3975	83	13	100
	MAXIDISC-II 450-A	34	2 Partes	4.50	2.55	150-180	3925/4350	83	13	100
	MAXIDISC-II 500-A	38	2 Partes	5.00	2.55	170-200	4010/4710	83	13	100
	MAXIDISC-II 550-A	42	2 Partes	5.50	2.55	180-220	4560/5085	83	13	100
MAXIDISC-II GC	MAXIDISC-II 700-GC	54	3 Partes	7.00	3.02	200-250	-	83	13	100
	MAXIDISC-II 800-GC	62	3 Partes	8.00	3.02	230-280	-	83	13	100
	MAXIDISC-II 900-GC	70	3 Partes	9.00	3.02	240-300	-	83	13	100

* Las potencias recomendadas son subjetivas y dependen de la profundidad de trabajo, el tipo de terreno, etc. El valor indicado es un valor medio y se da a título informativo.

** Los pesos indicados están calculados con el rodillo de 400 mm y discos de 20" y 24".

Para calcular el peso de la máquina con el rodillo elegido, reduzca el peso del rodillo estándar (multiplicando por el número de metros) y añada el peso del rodillo elegido según la tabla de al lado (multiplicando también por el número de metros).



90 AÑOS DE PASIÓN POR EL SUELO



Arados



Mini



Gradas rápidas



Cultivadores



Chisel para Viñedo



Gradas para viñedo



Polígono Industrial, P-163 / 165 - 34200 - Venta de Baños

Palencia / España - Tel: +34 979 76 10 11

ovlac@ovlac.com - www.ovlac.com



FONDO EUROPEO
DE DESARROLLO
REGIONAL



CONSEJERÍA