

DIE SCHNELLSPUREGGE IST
DIE FRUCHT DER ERFAHRUNG

Cualquier Maxidisc II suspendida se puede transformar a posteriori en arrastrada gracias al Kit de Transporte. La lanza se acopla directamente a los 3 puntos de la Maxidisc II y cuenta con enganche Categoría II/III a los brazos de levantamiento del tractor. Su altura se puede regular gracias al tirante-tensor del tercer punto. El tren trasero de ruedas está dotado de suspensión hidráulica y frenos hidráulicos.

GEZOGENE VERSION



GC VERSION

Diseñada para potencias superiores a 250 CV, la Maxidisc II GC está disponible en anchuras de trabajo comprendidas entre los 7 y 9 metros. Para asegurar tanto su estabilidad en el transporte por carretera como su almacenamiento, la Maxidisc II GC cuenta con plegado lateral. Gracias al sistema de memoria de la Maxidisc II GC no tienes que preocuparte de nada más que de sacar el máximo partido a tus tierras, ya que se ajusta para volver a la profundidad de trabajo previa, así como al ángulo del bastidor porta-discos vuelve a su posición después de las maniobras en el cabecero.



MAXIDISC II AUFGESATTELT	MAXIDISC-II 250	MAXIDISC-II 300	MAXIDISC-II 350	MAXIDISC-II 400-P	MAXIDISC-II 450-P	MAXIDISC-II 500-P	MAXIDISC-II 550-P	MAXIDISC-II 600-P
Arbeitsbreite	2,40	3	3,50	4	4,50	5	5,50	6
Transportbreite	2,70	3,05 / 3,30 (1)	3,70			2,55		
Leistung (PS)	80-100	90-120	110-140	130-160	150-180	170-200	180-220	200-250
Scheiben	20	22	26	30	34	38	42	46
Gewicht mit Standardrolle [20"/24"]	1.770/2.020	1.960/2.235	2.255/2.580	2.425/2.975	2.925/3.350	3.010/3.710	3.560/4.085	3.885/4.460

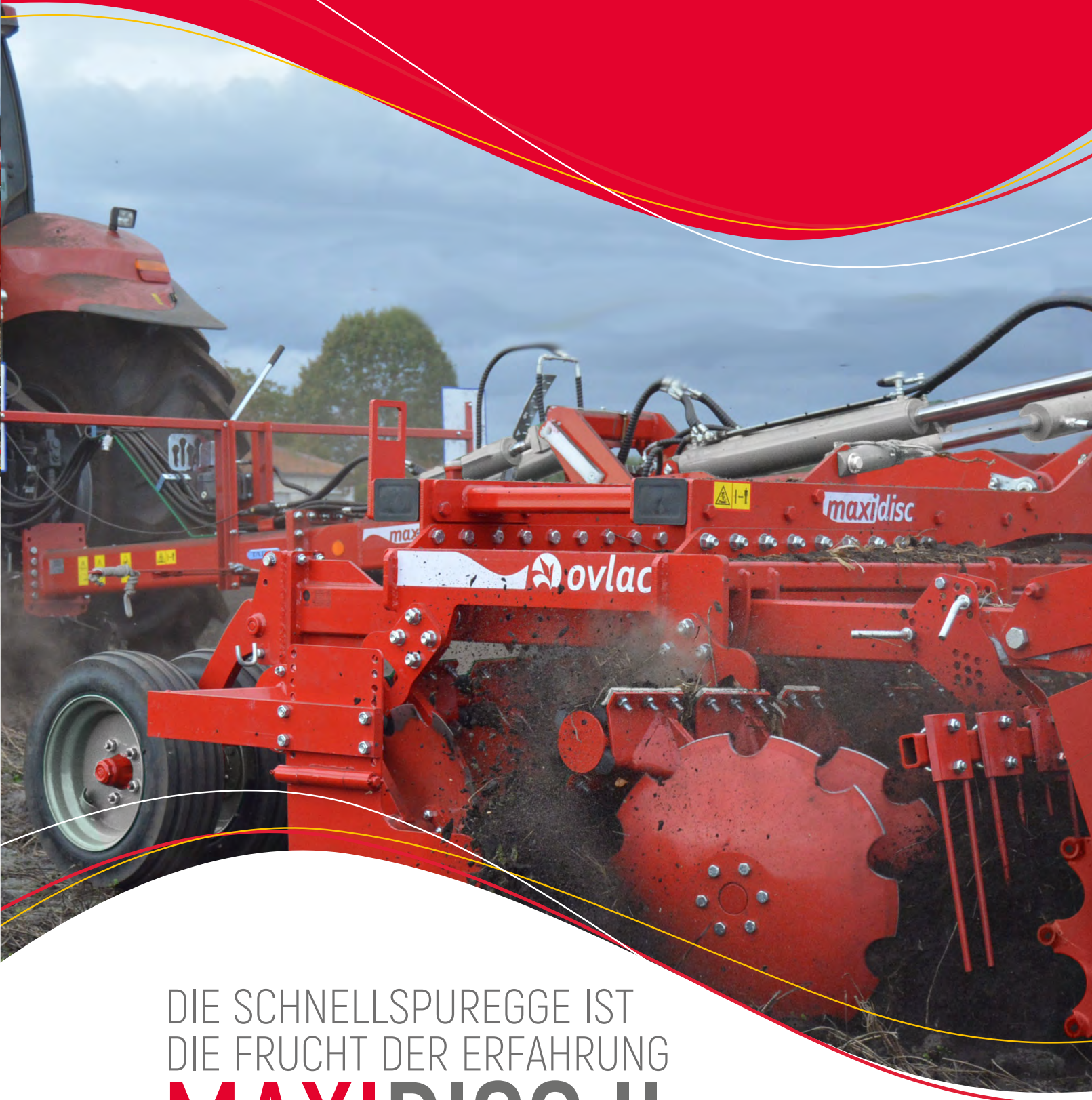
MAXIDISC II GEZOGENE	MAXIDISC-II 400-P	MAXIDISC-II 450-P	MAXIDISC-II 500-P	MAXIDISC-II 550-P (1)	MAXIDISC-II 600-P (1)
Arbeitsbreite	4	4,50	5	5,50	6
Transportbreite			2,55		
Leistung (PS)	130-160	150-180	170-200	180-220	200-250
Scheiben	30	34	38	42	46
Gewicht mit Standardrolle [20"/24"]	3.425/3.975	3.925/4.350	4.010/4.710	4.560/5.085	4.885/5.460

MAXIDISC II GC	MAXIDISC-II 700P-GC	MAXIDISC-II 800P-GC	MAXIDISC-II 900P-GC (*)
Arbeitsbreite	7	8	9
Transportbreite		3,02	
Leistung (PS)	200-250	230-280	240-300
Scheiben	54	60	68
Gewicht mit Standardrolle [20"/24"]	6.900/7.650	7.500/8.400	8.150*

(*) Nur 20" Scheiben in diesem Modell.
(1) Darf nicht mit V-Profil-Rolle montiert werden oder Blattfedern



Polígono Industrial, P-163 / 165
34200 Venta de Baños
Palencia/ España
Tel.: +34 979 76 10 11
Fax: +34 979 76 10 22
comercial@ovlac.com
www.ovlac.com



DIE SCHNELLSPUREGGE IST
DIE FRUCHT DER ERFAHRUNG
MAXIDISC II

MAXIDISC II

ENTWICKELT FÜR DIE
ANSPRUCHSVOLLSTEN



AUFGESATTELT VERSION

Schnelle Striegel haben sich in den letzten Jahren als unschlagbare Bodenbearbeitungsoption etabliert, um Ernterückstände und keimende Unkräuter schnell und effektiv zu zerkleinern und einzuarbeiten, bevor sie in einem zweiten Arbeitsgang entfernt werden.

Die Maxidisc II ist die neueste Generation der von Ovlac entwickelten schnellen Eggen. Sie bündelt die gesamte Erfahrung und das Know-how aus 20 Jahren Herstellung und Vertrieb von Kreiseleggen für eine Vielzahl von Märkten, Terrains und Bedingungen.

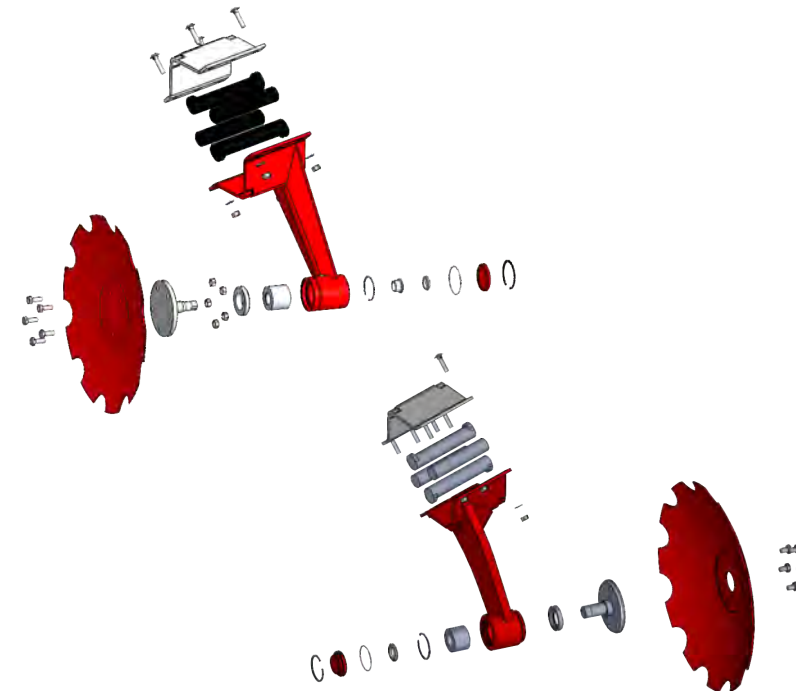
Scheibenwinkel, Steinschutzsystem, Buchsen, Lager, Arme, Rahmen... Es gibt eine Reihe von Schlüsselfaktoren, die über den Erfolg oder Misserfolg einer Kreiselegge entscheiden. Die Maxidisc II erfüllt in jedem dieser Elemente die höchsten Erwartungen.



Die Maxidisc II verfügt über eine robuste Konstruktion, die für die hohen Drücke ausgelegt ist, die durch den Einsatz von Scheiben mit 24" Durchmesser und leistungsstarken Traktoren entstehen. Anhängervorrichtung der Kategorie II und III.

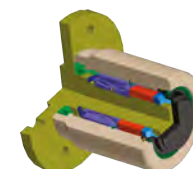


Die Scheiben sind an unabhängigen Armen montiert, so dass nur die von einem Hindernis betroffene Scheibe angehoben wird, ohne die Nachbarscheiben zu beeinflussen. Das bedeutet auch, dass der von den Elastomeren angebotene Druck perfekt mit dem Druck ausgeglichen ist, der für die Penetration unter schwierigsten Bedingungen erforderlich ist, im Gegensatz zu anderen Systemen auf dem Markt, die durch die Gruppierung von zwei Scheiben auf demselben Träger den Druck der Elastomere dimensionieren müssen, um beiden eine ausreichende Penetrationskapazität zu bieten. Dieser Druck kann zu groß werden, wenn nur eine der beiden Scheiben auf ein Hindernis stößt, und kann dazu führen, dass sie nicht leicht genug nachgibt, wodurch das Sicherheitssystem weniger wirksam wird.



100% wartungsfreie, abgedichtete Naben.

Die speziell für Ovlac entwickelten Maxidisc II-Naben sind mit doppelt konischen Lagern ausgestattet. Dadurch ist es möglich, die 24"-Scheiben auf der Innenseite der Scheibe zu greifen, was eine bessere Balance der Seitenkraft auf die Rahmenklemmung sowie einen besseren Schutz der Naben vor Vorsprüngen von benachbarten Scheiben und Reibung mit dem Boden bietet.



20" (510 mm) oder 24" (610 mm) Zahnscheiben, beide 6 mm dick.

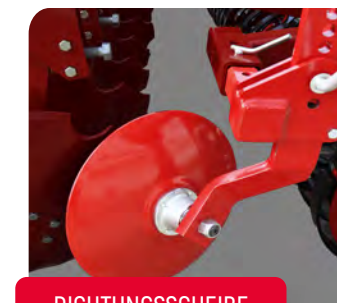
Warum große oder kleine Scheiben wählen?

Die 20"-Scheiben rotieren mit hoher Geschwindigkeit für intensives Zerkleinern und Mischen. Die 24-Zoll-Scheiben sind die ideale Wahl, wenn viel Ernterückstände vorhanden sind oder wenn Sie eine größere Tiefe erreichen wollen.

Die 24"-Scheiben benötigen einen größeren Hebelarm und sind daher an einem sehr robusten Arm mit überdimensionierter Nabe und doppelter Lageranordnung montiert. Die Befestigung am Rahmen wird mit 6 Schrauben anstelle der 4 Schrauben des 20"-Arms gesichert. Ebenso ist die Scheibe mit 6 Satellitenschrauben anstelle der 5, die bei der 20" Scheibe verwendet werden, gesichert.

OPTIONEN MAXIDISC II

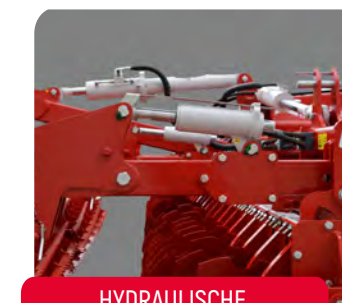
Die Maxidisc II hat eine solide und robuste Struktur, die für die Belastungen ausgelegt ist, die sich aus dem Einsatz von Scheiben mit großem Durchmesser und hohem Anstellwinkel ergeben. Die Seitenbleche und Abschlusscheiben begrenzen die Überstände des Bodens nach außen für eine perfekte Nivellierung.



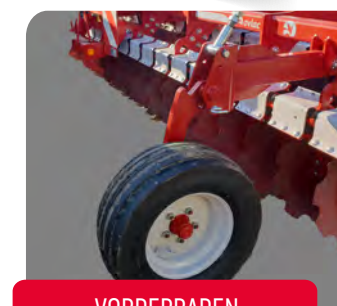
DICHTUNGSSCHEIBE



SEITENPLATTEN



HYDRAULISCHE
TIEFENVERSTELLUNG



VORDERRÄDEN

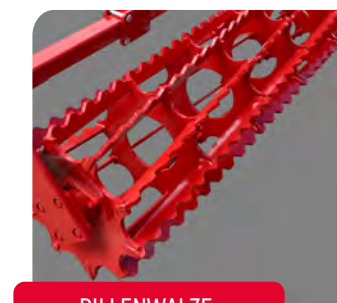


DOPPELTE VORDERRÄDER
200/60 14"5"



FAHRZEUGKIT

ROLLEN



RILLENWALZE

Gekerbte Plattenwalze 400/520 mm. Sehr gute Klutenbrecherwirkung auf trockenem Boden durch hohe Drehzahl.

Gewicht: 80/90 kg/m



BAR ROLLEN

480 mm/540 mm bar rollen. Gute Nivellierung und Tiefenführung in leichtem Terrain.

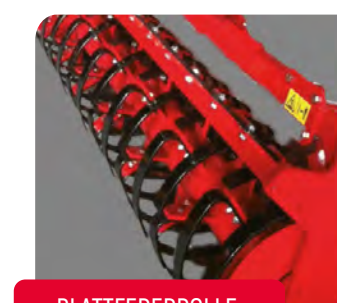
Gewicht: 80/90 kg/m ungefähr .



TANDEM-WALZE

480 mm Bar Rollen + Rillenwalze 400 mm.

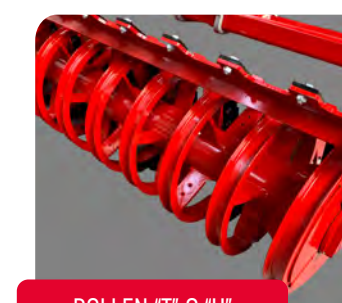
Gewicht: 140 kg/m ungefähr .



BLATTFEDERROLLE

Blattfederrolle. Sehr gute Rückverfestigungswirkung sowie Entterrassierung durch die Vibration der Armbrüste.

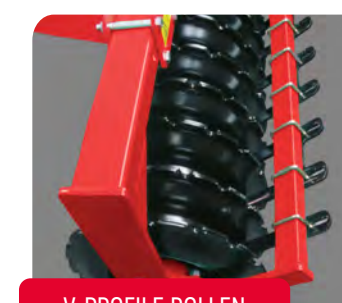
Gewicht: 130 kg/m ungefähr .



ROLLEN "T" O "U"

520 mm Walze für gute Rückverfestigung auf leichten bis mittleren Böden. Das "T"-Profil ermöglicht eine gute Bodenauflockerung, während das "U"-Profil ausfüllt, was zu einem idealen Boden-Boden-Kontakt in nassen Böden führt.

Gewicht: 140 kg/m



V-PROFILE ROLLEN

V-Profil-Doppelscheibenwalze. Rückverfestigung in Streifen und in der Tiefe.

Gewicht: 290 kg/m