



EL CULTIVADOR POLIVALENTE

VERSATILL



VERSATILL

UNA GRAN GAMA



ovla



C



España es el primer mercado europeo para herramientas de laboreo vertical ya que, debido a las condiciones climatológicas y edafológicas a menudo no es aconsejable, sino sencillamente imposible, la utilización de otras técnicas como el laboreo tradicional o la siembra directa. Son herramientas presentes en todas las explotaciones de nuestro país y siempre con el reto de ser capaces de trabajar en condiciones de terrenos secos, pedregosos, etc. que son de las más extremas de Europa.

Desde hace mucho tiempo, Ovlac, líder nacional en maquinaria para trabajo de suelo, no deja de evolucionar estos productos para ofrecerlos en todo el continente imponiéndose gracias a la innovación y a la calidad. Para poder llegar a esa posición de liderazgo, una correcta elección de los aceros más adecuados en función de su cometido, así como la selección de una gama pertinente de piezas de desgaste, son cruciales a la hora de definir un apero ideal para llevar a cabo tareas diversas y en las condiciones más exigentes.

Ovlac lleva más de 20 años fabricando diversos modelos de cultivador de gran capacidad: comenzó con el Chisel a finales de los 90 para seguir con el Fénix ya entrado el siglo XXI e incorporar finalmente a la gama el Versatill en 2010.

Ahora, reúne toda la experiencia de más de 2 décadas y cientos de máquinas vendidas por toda Europa en la nueva generación de VERSATILL.

Un cultivador polivalente de

gran capacidad disponible en 2 o 3 filas apto para realizar labores de cultivo superficial (8-15 cm) o bien para labores en profundidad (hasta 40 cm). Con 2 sistemas de seguridad, fusible e hidroneumático, Ovlac ofrece con el nuevo VERSATILL, el cultivador más polivalente. Un solo apero para llevar a cabo un amplio abanico de tareas y apto tanto para los suelos más ligeros como para los más pesados.

FABRICACIÓN DE CALIDAD

Ovlac sigue un proceso con varios puntos de control, que parte de la elección de las materias primas de la mayor calidad y las herramientas de producción más modernas y precisas para ofrecer un acabado perfecto. Siguiendo esta filosofía, utilizamos aceros con alto límite elástico (ALE) en todos los puntos críticos de estas máquinas lo cual garantiza una larga vida útil de las mismas. Asimismo, toda su estructura (bastidor, cabezal y soportes) está soldada mediante robots, lo que garantiza su resistencia y fiabilidad.

Por otro lado, las piezas de desgaste son de la máxima calidad. El tratamiento de las rejas, las aletas, los deflectores, etc., es el más elevado para conseguir un desgaste reducido y regular.



Las piezas de desgaste

La polivalencia del Versatill hace necesaria una gama de piezas de desgaste aptas para el desarrollo de distintas tareas. Como base, el Versatill se ofrece de serie con una punta forjada de 2 agujeros con placas de carburo de tungsteno. Además de una mayor duración, esta punta asegura mantener el mismo ángulo de ataque a lo largo de toda su vida útil. Esto es muy importante ya que se traduce en una capacidad de penetración constante, una profundidad de trabajo uniforme y un ahorro de combustible importante.



Punta en forja de tungsteno 255 x 80 x 22 mm.

Punta con insertos de tungsteno y recarga. La forma de la punta se mantiene a lo largo de toda su vida útil garantizando así preservar su capacidad de penetración, una profundidad de trabajo constante y un ahorro de combustible considerable.



Punta en forja 295 x 80 x 22 mm.

En terrenos poco abrasivos o pedregosos, la punta estándar se puede sustituir opcionalmente por esta punta forjada. Su diseño con franjas en "V" hace que se "cargue" de tierra reduciendo así el desgaste gracias al contacto tierra-tierra.



Aletas derecha / izquierda de 10 mm.

Recomendadas para labores de cultivo de hasta 15 cm, las alas ofrecen una anchura de 37 cm. Con una distancia entre brazos de 30 cm el solape es, por tanto, total en todo momento. También disponibles con placas de carburo de tungsteno para una mayor vida útil.



Deflectores de volteo de 8 mm.

Los deflectores de volteo crean una intensa mezcla del suelo y del material vegetal. Los brazos exteriores se equipan de serie con un diseño específico para retener la proyección de tierra dentro de la anchura de trabajo del apero.



Deflector recto de 8 mm.

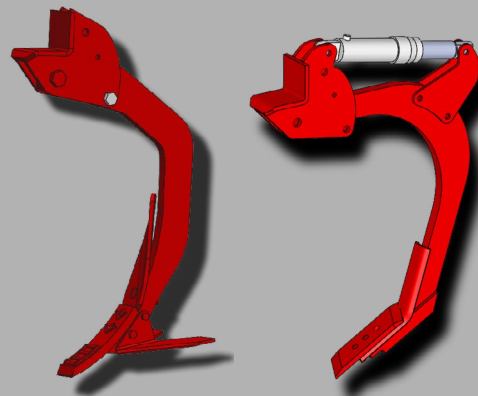
Indicado para labores de fisuración en profundidad sin volteo, estos deflectores permiten un flujo de tierra y residuo sin problemas para garantizar un trabajo sin atascos.

Los Sistemas de Seguridad

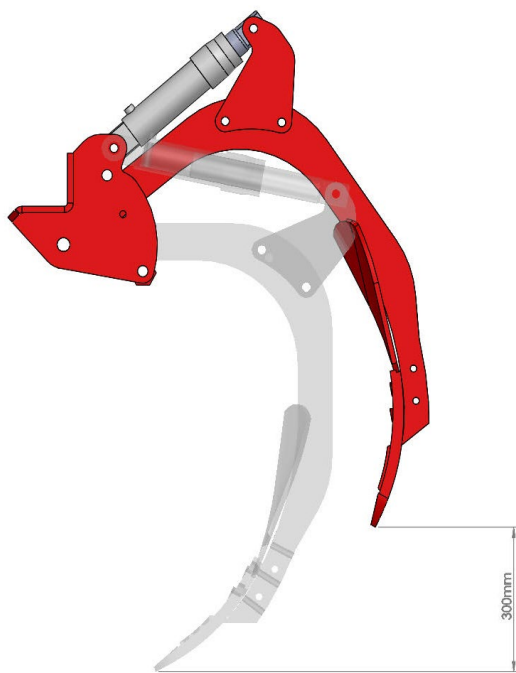
El Versatill se ofrece en 2 variantes de seguridad: fusible o hidroneumática. La primera se propone para las condiciones más ligeras y favorables con un cizallamiento del perno de seguridad ante una presión en punta de 3.000 kg. Sin embargo, la variante más difundida gracias a su perfecto funcionamiento en todo tipo de terrenos es la seguridad Non-Stop hidroneumática con presión de disparo regulable.

Este sistema no requiere mantenimiento y permite variar la presión desde la cabina del tractor, a diferencia de un dispositivo de seguridad mecánico (muelle o ballesta). Así, en terrenos pedregosos puede ser preferible trabajar con poca presión para evitar sacar piedras a la superficie. Además, de esta forma se evita transmitir un exceso de presión sobre la estructura principal de la máquina.

Por el contrario, en el caso de un suelo pesado, una fuerte presión mantendrá los brazos en el ángulo ideal y la profundidad de trabajo requerida. El despeje bajo bastidor de 86 cm, la distancia entre filas de 73 cm (95 cm en las versiones de 2 filas) y la distancia entre brazos de 30 cm proporcionan al Versatill una gran capacidad de trabajo a profundidades de hasta 40 cm.



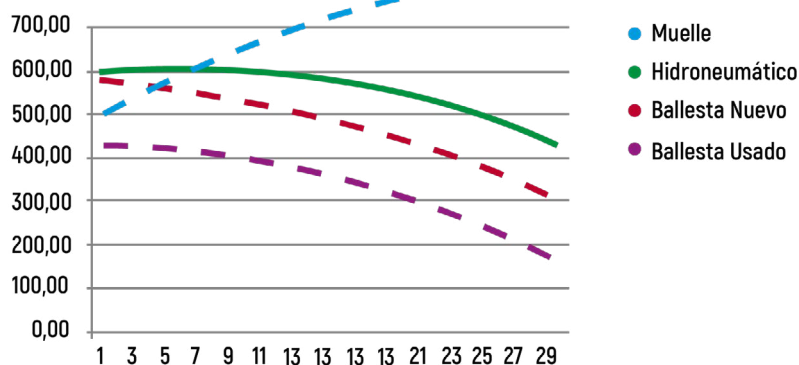
Las ventajas del Non-Stop Hidroneumático Ovlac



La posibilidad de adaptar la presión de disparo a las condiciones del terreno permite mantener el brazo en su ángulo óptimo de trabajo. Esto se traduce en:

- Mantenimiento de una profundidad de trabajo constante y, por tanto, la seguridad de hacer una buena labor.
- Ahorro de combustible de hasta un 30%
- Ahorro considerable en piezas de desgaste al trabajar éstas en su posición ideal.

Presión de Disparo

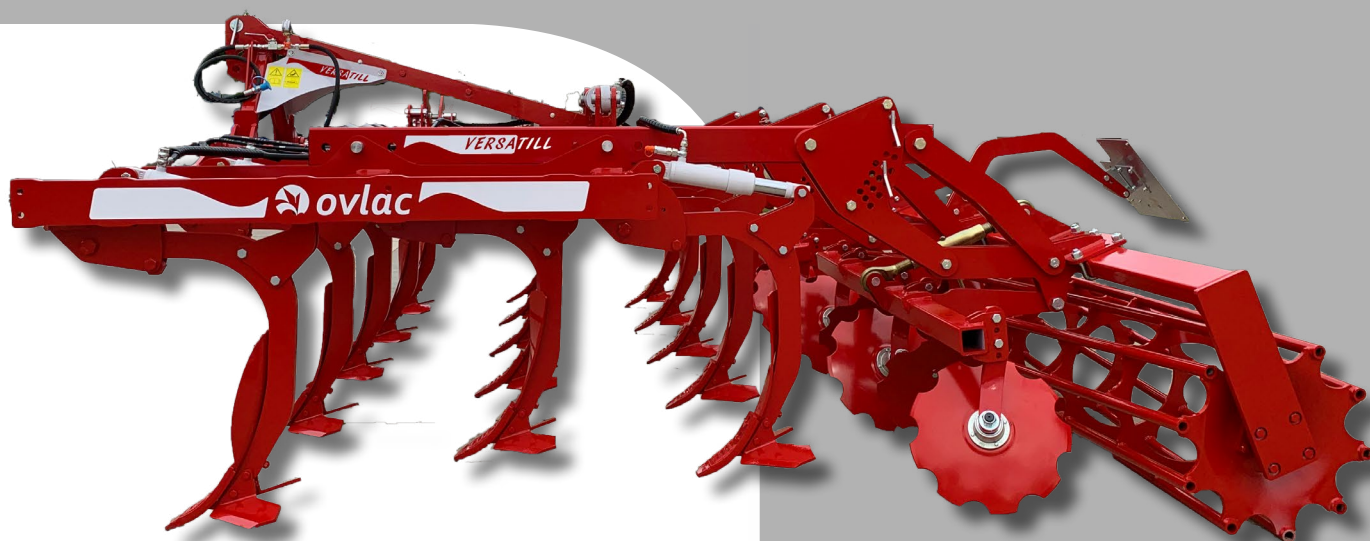


Estas curvas muestran el comportamiento de diferentes sistemas de seguridad:

- La curva azul representa un sistema tradicional con muelle helicoidal. Este tipo de seguridad a menudo tiene una presión inicial menor que aumenta rápidamente en cuanto se dispara el brazo, con la consiguiente transmisión de esfuerzos al bastidor y a sus soportes. Con el tiempo, los muelles pierden la memoria de las espiras y quedan ligeramente comprimidos produciendo holgura en los brazos.
- Las curvas roja y morada muestran la seguridad de ballesta. Cuando es nueva, la presión inicial es fuerte y decreciente cuando dispara el brazo, lo que permite no forzar el bastidor. Sin embargo, tras varios ciclos de flexión, la presión inicial disminuye, con lo que el disparo es cada vez más frecuente y se reduce la capacidad de recuperar la posición inicial de trabajo (la curva se desplaza en paralelo hacia valores inferiores).
- La curva verde muestra el sistema Non-Stop hidráulico de Ovlac con una presión inicial de disparo de 600 kg y decreciente como la de una ballesta. La ventaja es que la presión es variable según el ajuste y no cambia con el tiempo.

VERSATILL

Gama Suspendida



Características

- 2 filas de brazos con una separación de 95 cm entre filas
- 0
- 3 filas de brazos con una separación de 73 cm entre filas.
- Despeje bajo bastidor de 86 cm (puede variar ligeramente según el tipo de rejas montadas).
- Distancia entre brazos de 30 cm.
- Presión en la punta regulable (600 kg a 120 bar).
- Distintas combinaciones de accesorios traseros (ver en las páginas de accesorios)

Una gama suspendida para medias y grandes potencias

El nuevo Versatill es capaz de trabajar en cualquier tipo de terreno y a cualquier profundidad, desde 8 hasta 40 cm, pudiendo realizar, por tanto, todo tipo de tareas: desde un deshierbo superficial hasta trabajos de descompactación en profundidad, pasando por la incorporación de rastrojo. Por ello, uno de los puntos clave en el desarrollo de la nueva generación de Versatill suspendido, era dotarle de un bastidor súper robusto capaz de trabajar en todo tipo de condiciones. Así es como se ha diseñado un bastidor construido con aceros de alto límite elástico, especialmente concebido para soportar las tensiones y vibraciones del trabajo y del transporte en carretera. Esta concepción permite ofrecer el Versatill suspendido en versiones desde 2,40 a 6,00 m, para adaptarse a tractores de hasta 300 CV. Está disponible en 2 o 3 filas y con una amplia gama de accesorios traseros: diversos tipos de rodillo, rodillo + ballestas niveladoras o rodillo + discos niveladores. De este modo, se obtiene una máquina realmente polivalente con multitud de combinaciones para todo tipo de tareas y condiciones.





Después del paso de los brazos que desmenuzan la tierra y gracias a los deflectores, la mezcla de tierra y paja es homogénea. Las ballestas o discos niveladores consiguen una mayor mezcla y un nivelado perfecto sobre el cual, finalmente, el rodillo permitirá compactar el suelo, en mayor o menor medida, en función del resultado deseado.

VERSATILL-A

Gama Arrastrada



Características

- 4.00 a 6.00 metros de ancho de trabajo.
- 2 o 3 filas de brazos.
- Despeje bajo bastidor de 86 cm (dependiendo de las rejas que se monten).
- Distanciamiento entre brazos de 30 cm.
- Presión en la punta variable (600 kg a 120 bar).
- Enganche 3-D a los brazos de elevación del tractor.
- Eje trasero con suspensión y señalización.
- Combinación variada de accesorios (ver en las páginas de accesorios).
- Homologación Europea.



¡Para grandes explotaciones!

La gama semisuspendida del Versatill tiene las mismas características que la versión suspendida. El enganche articulado 3D a los brazos de elevación del tractor proporciona una tracción óptima durante el trabajo y en la carretera, así como un sencillo y preciso control de la profundidad. El eje trasero confiere una gran estabilidad gracias a su anchura de 3 m y a sus ruedas 500/50 17" de serie.

Asimismo, para un mayor confort en transporte, el Versatill-A va equipado de serie con amortiguación hidráulica. Además de toda la gama de accesorios traseros disponible para la versión suspendida, el Versatill-A se puede dotar también de ruedas delanteras para un control de profundidad más preciso y evitar las oscilaciones laterales provocadas por los desniveles y las diferencias de terreno.





Tras una sola pasada, el suelo queda perfectamente nivelado y el residuo uniformemente repartido en el perfil de suelo trabajado.

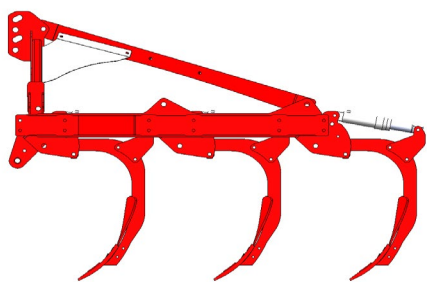
38 combinaciones

La elección de una combinación de accesorios es específica para cada suelo y técnica de cultivo.

Por eso, OVLAC ofrece accesorios que se pueden combinar a partir de una máquina base desnuda, que podrá recibir toda la gama si es necesario y en cualquier momento, incluso si la máquina no se fabrica con el accesorio deseado.

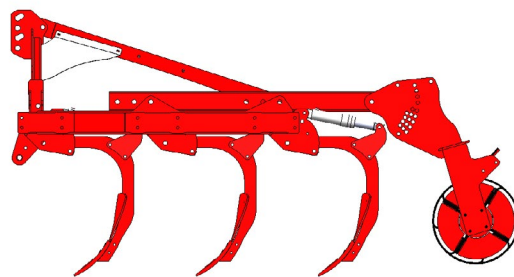
El objetivo es que el Versatill siga evolucionando en función de sus necesidades futuras. Con la elección de 9 rodillos y elementos de nivelación, se pueden realizar 38 combinaciones.

ovlac



MÁQUINA DESNUDA (2 y 3 filas)

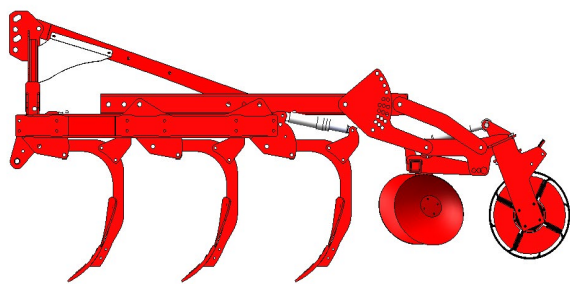
Cuando se utiliza como chisel para romper suelo de labor en profundidad, es una herramienta sencilla e ideal en combinación con un par de ruedas de control de profundidad.



MÁQUINA (2 y 3 filas) + RODILLO

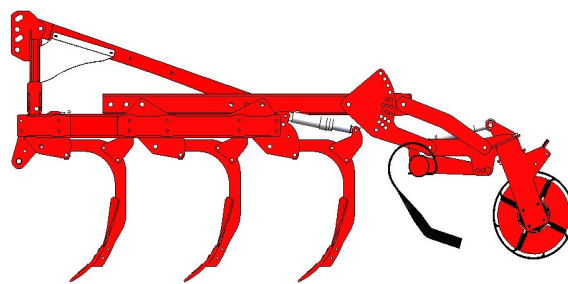
Además de para el control de profundidad, el rodillo es ideal para un buen laboreo y/o reconsolidación del terreno. Dependiendo del tipo de rodillo que se escoja, podrá elegir entre diferentes tipos de desterronamiento y de reconsolidación de la superficie. El ajuste sin herramientas permite regular la profundidad de forma rápida y sencilla.





MÁQUINA (solo 3 filas) + DISCOS + RODILLO

La combinación de las ventajas del rodillo con la calidad de nivelación de los discos nos da, como resultado, un suelo homogéneamente nivelado con una dispersión uniforme del material vegetal.



MÁQUINA (solo 3 filas) + BALLESTAS NIVELADORAS + RODILLO

Las ballestas niveladoras proporcionan versatilidad y una solución más económica que los discos para conseguir un acabado bien nivelado tras el paso de los brazos, especialmente en terrenos ligeros.

VERSATILL

Accesorios



Los accesorios de nivelación para la versión de 3 filas

La nivelación es esencial para que el rodillo vuelva a consolidar el suelo de forma uniforme. Así, el Versatill garantiza una distribución homogénea de los residuos vegetales en el perfil de suelo trabajado. Tanto los discos como las ballestas se montan sobre un sistema de paralelogramo para que, una vez regulada su posición con el tirante central, podamos cambiar la profundidad de trabajo sin necesidad de volver a ajustar estos elementos.

LOS DISCOS: sin seguridad para suelos no pedregosos, o Non-Stop para suelos pedregosos (opcional), el disco es un sistema versátil que nivela a la vez que proyecta la tierra y la afina a su paso. Los bujes son estancos y 100% libres de mantenimiento.

LAS BALLESTAS: Non-Stop para trabajar en todo tipo de terrenos, las ballestas permiten tapar y nivelar el terreno al mismo tiempo que vibra para un mayor desterronamiento. Gracias a su flexibilidad, permite un paso fácil de los residuos sin atascos. Supone además una solución más ligera que los discos cuando este sea un factor determinante.



Las ruedas

Un control preciso de la profundidad de trabajo es esencial, sobre todo en las tareas de cultivo superficial. Por ello, es primordial definir las ruedas más adecuadas en función de los accesorios traseros y de las condiciones del terreno.

- 1** Ruedas laterales de 6,00x9" (opción): ideales para el laboreo combinado con un rodillo en la gama de 2,50 a 3,50 m. El diseño de la rueda proporciona una buena resistencia al embozamiento en condiciones de humedad.
- 2** Ruedas delanteras 200/60 de 14,5" 10 PR (opcionales): son ideales para un laboreo combinado con un rodillo para las máquinas suspendidas plegables. Fáciles de ajustar.
- 3** Ruedas gemelas delanteras 200/60 14,5" (opción): estas ruedas gemelas se recomiendan para un control preciso en terrenos húmedos que precisan de una gran superficie de apoyo. Al estar situadas a ambos lados del brazo se compensa la presión ejercida sobre el mismo, especialmente en laderas.
- 4** Ruedas 500/50 17" (Versatill semisuspendido): se montan de serie en el eje de transporte por carretera, se colocan en la parte trasera del rodillo y sólo se utilizan en la posición de transporte, salvo en condiciones especiales en las que es posible apoyarlas para un mejor control de la profundidad.



6.00 x 9" PR



200/60 14.5 10 PR



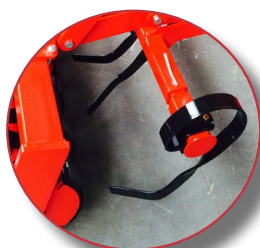
200/60 14.5 10 PR
Gemelas



500/50 17"



Otros accesorios



Ballestas de cierre
(opción).



Discos de cierre fijos
o Non Stop (opción).



Ajuste hidráulico de la
profundidad de trabajo
opcional (2 cilindros de
doble efecto por rodillo).



Luces de señalización
para el transporte
opcionales en la versión
suspendida y de serie
en la versión
semi-suspendida.



Seguridad Non Stop de
ballesta disponible para
las versiones en 2 filas



Rodillo de muescas 400 mm o 520 mm:

Con pletinas muescadas en acero ALE, este rodillo agresivo nivela el suelo sin compactarlo. Ideal en condiciones de sequía, desmenuza perfectamente y rompe los terrones de tierra y tritura la materia vegetal en la superficie. No se recomienda en condiciones húmedas y pegajosas.



Rodillo de barras 480 mm o 540 mm:

Ideal para el laboreo, incluso en suelos ligeros o ya trabajados, realiza un buen acondicionamiento del suelo sin compactarlo. Funciona en condiciones secas o húmedas. Es el rodillo más sencillo y versátil.



Rodillo Tandem de barras 480 mm + rodillo de muescas 400 mm:

Combina la ventaja de laboreo de un rodillo tubular con la capacidad de desmenuzamiento del rodillo muescado. Ideal para un desterronado intenso incluso en suelos ligeros o ya trabajados. Ofrece una buena reconsolidación del suelo sin compactarlo. Funciona en condiciones de sequedad o de poca humedad.



Rodillo de aros T o U 520 mm:

Rodillo relativamente ligero, el perfil T es ideal para desmenuzar terrones y residuos vegetales, no alisa ni compacta el suelo y es adecuado para suelos poco arcillosos y limosos. El perfil en U permite trabajar en suelos más pegajosos cargándose para crear un contacto tierra/tierra que evite el embozamiento. Se suministra de serie con rascadores intermedios ajustables.



Rodillo de ballestas 520 mm:

Rodillo especialmente indicado para terrenos pesados y pegajosos. Ideal para desmenuzar terrones y mezclar residuos vegetales. Se suministra de serie con rascadores intermedios ajustables.



Rodillo de doble disco V Profile 600 mm:

Rodillo compactador con una alta presión sobre el suelo, adecuado para trabajar suelos pesados. En máquinas suspendidas es necesario tener en consideración su elevado peso.

Características Técnicas

		Filas	Plegado	Anchura de Trabajo (m)	Anchura de Transporte (m)	Potencia (CV)	Peso (kg)	Discos	Despeje bajo bastidor	Distancia entre brazos	Distancia entre filas
Suspendidos 2 Filas	VERSATILL-2-9	2	Fijo	2.70	3.00	125	1.210	-	86 cm	30 cm	95 cm
	VERSATILL-2-11		Fijo	3.00	3 o 3.30	155	1.320	-		27.5 cm	
	VERSATILL-2-13		Fijo	3.90	3.90	185	1.435	-		30 cm	
	VERSATILL-2-13 PV		2 Partes	3.90	3.00	185	2.140	-		30 cm	
	VERSATILL-2-15 PV		2 Partes	4.50	3.00	210	2.255	-		30 cm	
	VERSATILL-2-17 PV		2 Partes	5.10	3.00	240	2.375	-		30 cm	
	VERSATILL-2-19 PV		2 Partes	6.00	3.00	270	2.510	-		31.50 cm	
Suspendidos 3 Filas	VERSATILL-3-8	3	Fijo	2.40	2.70	115	1.380	4		30 cm	75 cm
	VERSATILL-3-10		Fijo	3.00	3 o 3.30	140	1.730	6		30 cm	
	VERSATILL-3-12		Fijo	3.60	3.80	170	2.085	6		30 cm	
	VERSATILL-3-13		Fijo	3.90	3.90	185	2.290	8		30 cm	
	VERSATILL-3-13 PV		2 Partes	3.90	3.00	185	2.485	8		30 cm	
	VERSATILL-3-15 PV		2 Partes	4.50	3.00	210	2.860	10		30 cm	
	VERSATILL-3-17 PV		2 Partes	5.10	3.00	240	3.235	10		30 cm	
	VERSATILL-3-19 PV		2 Partes	6.00	3.00	270	3.665	12		31.50 cm	
Semi-suspendidos 3 filas	VERSATILL-3-13 A	3	2 Partes	3.90	3.00	185	3.485	8		30 cm	75 cm
	VERSATILL-3-15 A		2 Partes	4.50	3.00	210	3.860	10		30 cm	
	VERSATILL-3-17 A		2 Partes	5.10	3.00	240	4.235	10		30 cm	
	VERSATILL-3-19 A		2 Partes	6.00	3.00	270	4.665	12		31.50 cm	

*Las potencias recomendadas son subjetivas y dependen de la profundidad de trabajo, del tipo de suelo, etc. El valor indicado es un valor medio y se da a título informativo.

**Los pesos indicados están calculados con el rodillo de 400 mm.

	Peso (kg/m)
Rodillos	Rodillo de barras 480 mm
	80 kg/m
	Rodillo de muescas 400 mm
	80 kg/m
	Rodillo de barras 540 mm
	90 kg/m
	Rodillo de muescas 520 mm
	90 kg/m
Rodillos	Rodillo Tandem 480 mm + 400 mm
	150 kg/m
	Rodillo «T» o «U» 520 mm
	140 kg/m
	Rodillo de ballestas 520 mm
Rodillos	130 kg/m
	Rodillo «V» Profile 600 mm
Rodillos	290 kg/m

Para calcular el peso de la máquina con el rodillo de su elección, deduzca el peso del rodillo estándar (multiplicando por el número de metros) y añada el peso del rodillo seleccionado utilizando la tabla de al lado (multiplicando también por el número de metros).



UNA SOLUCIÓN PARA CADA TERRENO



Arados



Arados semi-suspendidos



Arados Mini



XLander



Maxidisc



Eurodisc



Minichisel Viña



Reptill

La información de esta tarifa se da a título indicativo y puede estar sujeta a cambios sin previo aviso.



Polígono Industrial, P-163 / 165 - 34200 - Venta de Baños
Palencia / España - **Tel.: +34 979 76 10 11** - Fax: +34 979 76 10 22
comercial@ovlac.com - **www.ovlac.com**