

Diseñada para los
más exigentes



ovlac **maxidisc II**

ovlac

Polígono Industrial, P-163 / 165
34200 Venta de Baños
Palencia / España
t. +34 979 76 10 11
f. +34 979 76 10 22
comercial@ovlac.com
www.ovlac.com

Las gradas rápidas se han consolidado en los últimos años como una inmejorable opción de laboreo para picar e incorporar de forma rápida y efectiva los restos de cosecha y hacer germinar las malas hierbas antes de una segunda operación para eliminarlas.

La **Maxidisc II** es la última generación de gradas rápidas desarrollada por Ovlac. Reúne toda la experiencia y know-how adquiridos en más de 12 años fabricando y vendiendo gradas rápidas para multitud de mercados, terrenos y condiciones.

Ángulo de los discos, sistema de protección anti-piedras, bujes, rodamientos, brazos, bastidor...hay una serie de factores clave que determinan el éxito o fracaso de una grada rápida. La **Maxidisc II** cumple con las más altas expectativas en cada uno de estos elementos.

maxidisc II

modelo	discos	anchura de trabajo m.	tanchura de transporte m.	potencia CV	peso disco 20" Kg. (*)	peso disco 24" Kg. (*)
Maxidisc II 250/20	20	2,60 m	3,02 m	80-100	1 770	2 020
Maxidisc II 300/22	22	3,00 m	3,02 m	90-120	1 960	2 235
Maxidisc II 350/26	26	3,40 m	3,60 m	110-140	2 255	2 580
Maxidisc II 400P/30	30	4,00 m	2,55 m	130-160	2 425	2 975
Maxidisc II 450P/34	34	4,50 m	2,55 m	150-180	2 925	3 350
Maxidisc II 500P/38	38	5,00 m	2,55 m	170-200	3 010	3 710
Maxidisc II 550P/42	42	5,50 m	2,55 m	180-220	3 560	4 085
Maxidisc II 600P/46	46	6,00 m	2,55 m	200-250	3 885	4 460

(*) peso con rodillo de serie

© todos los derechos reservados

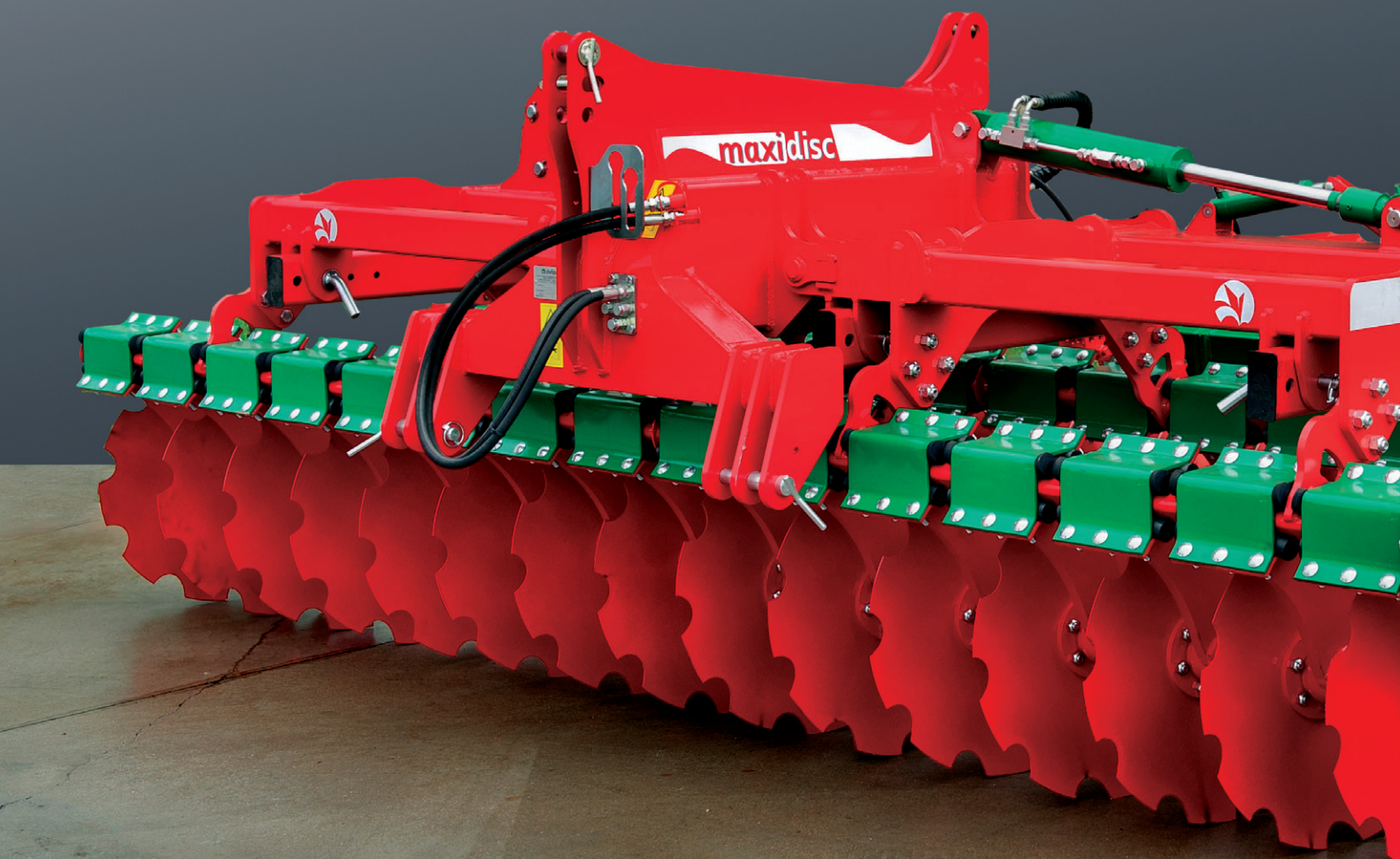


ovlac





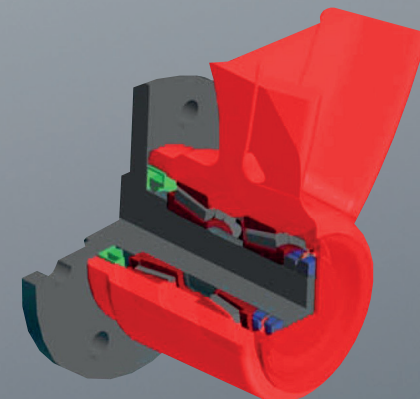
Una grada rápida
fruto de la
experiencia



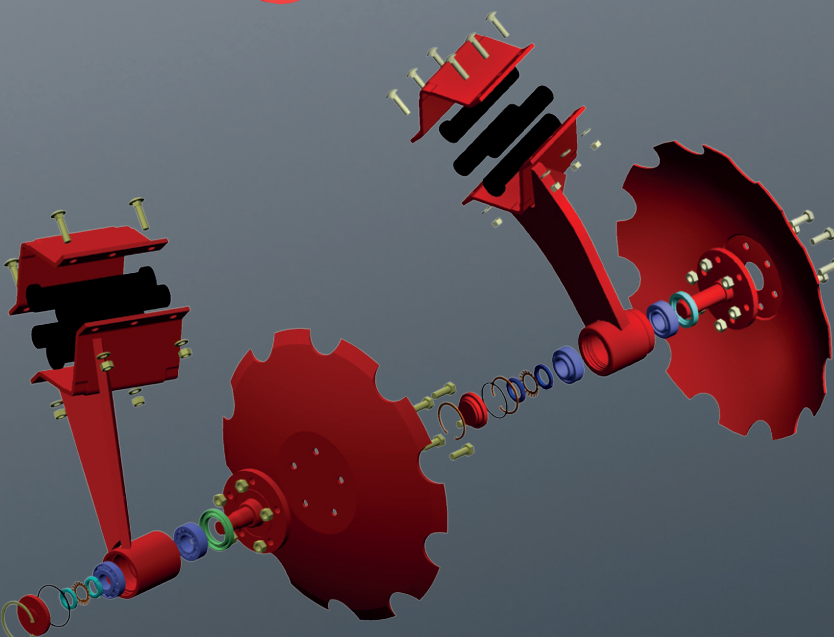
La **Maxidisc II** cuenta con una robusta estructura calculada para soportar las grandes presiones derivadas del uso de discos de 24" de diámetro así como de tractores de gran potencia. Enganche Categoría II y III.



Los discos van montados sobre brazos independientes de forma que sólo el disco afectado por un obstáculo se alza sin afectar a los discos vecinos. Esta cualidad permite, asimismo, que la presión de disparo que ofrecen los elastómeros esté perfectamente equilibrada con la presión necesaria para penetrar en las más difíciles condiciones diferencia de otros sistemas presentes en el mercado que, al agrupar dos discos en un mismo soporte, deben dimensionar la presión de los elastómeros para ofrecer suficiente capacidad de penetración a ambos. Esta presión puede resultar excesiva cuando sólo uno de los dos discos se encuentra con un obstáculo y puede dificultar que el mismo ceda con la suficiente facilidad perdiendo así eficacia el sistema de protección.



Bujes estancos 100% libres de mantenimiento.
De diseño propio, los bujes de la **Maxidisc II** están equipados con doble rodamiento cónico. Esto hace posible que, en los discos de 24", la cogida se realice por la cara interior del disco lo que ofrece un mejor equilibrio de la fuerza lateral sobre el amarre del bastidor así como una mejor protección de los bujes frente a las proyecciones de discos vecinos y del rozamiento con el terreno.



Discos dentados de 20" (510 mm) ó 24" (610 mm) ambos en 6 mm de grosor.
¿Por qué elegir discos grandes o pequeños? Los discos de 20" giran a gran velocidad produciendo una intensa labor de picado y mezcla. Por su parte, los discos de 24" son la opción ideal cuando se debe trabajar en presencia de abundantes restos de cosecha o se pretenda lograr más profundidad.
Los discos de 24" implican un mayor brazo de palanca y por ello se montan sobre un brazo de gran robustez y con un conjunto sobredimensionado de buje y doble rodamiento. El amarre al bastidor se asegura mediante 6 tornillos en lugar de los 4 del brazo de 20". Asimismo, el disco se sujeta mediante 6 tornillos satélite en lugar de los 5 que utiliza el disco de 20".



Bloqueo automático en transporte



Cualquier **Maxidisc II** suspendida se puede transformar a posteriori en arrastrada gracias al Kit de Transporte. La lanza se acopla directamente a los tres puntos de la **Maxidisc II** y cuenta con enganche Categoría II/III a los brazos de levantamiento del tractor. Su altura se puede regular gracias al tirante-tensor del tercer punto. El tren trasero de ruedas está dotado de suspensión hidráulica y frenos hidráulicos.



opciones

Rodillo de pletina muescada de 400 mm. Muy buen efecto desterronador en terrenos secos gracias a su alta velocidad de giro.

Peso: 75 kg/m

Rodillo de barras de 480 mm ó 540 mm. Buen nivelado y control de profundidad en terrenos ligeros.

Peso 80 kg/m aprox.

Rodillo de ballestas. Muy buena acción de re-consolidación además de desterronar gracias a la vibración de las ballestas.

Peso: 110 kg/m aprox.

Rodillo de goma de 500 mm. Muy buen efecto de re-consolidación. Apto para todo tipo de terrenos.

Peso: 120 kg/m.

Rodillo V-Profile de doble disco: re-consolidación en bandas y en profundidad.

Peso: 300 kg/m



Las placas laterales y discos de cierre limitan las proyecciones de tierra hacia el exterior para un acabado perfectamente nivelado.



La estabilidad y seguridad en transporte están garantizadas gracias a la dimensión generosa de los neumáticos así como al bloqueo automático del plegado. La **Maxidisc II** tiene una anchura en transporte de tan solo 2,5 m por lo que cumple sobradamente con las normativas más restrictivas en este aspecto.